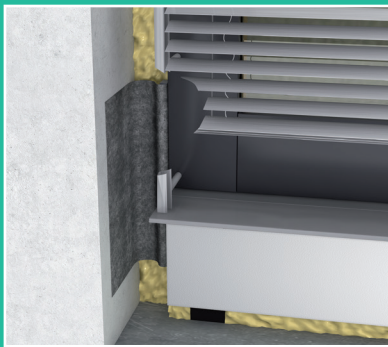


# REHAU-Anschlussflansch

**Das Duo mit geprüfter Stauwasserdichtigkeit  
bei bodentiefen Elementen**



**REHAU-Anschlussflansch**



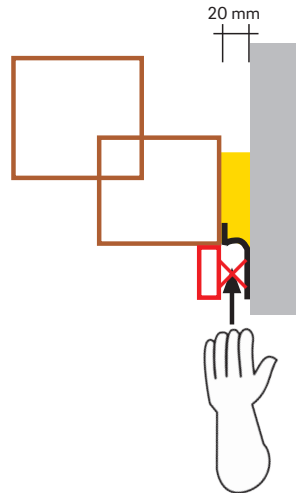
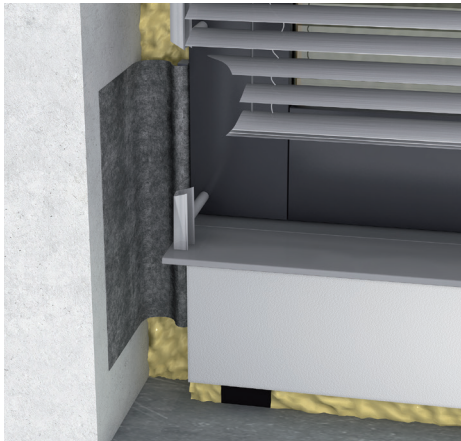
**REHAU Montage-Fix All Seasons**

# REHAU-Anschlussflansch

## Geprüftes System für Stauwasserdichtigkeit bei bodentiefen Elementen nach ift-Richtlinie MO-01/1 2007-01 druckwasserdichtes Abdichtungssystem und ÖNORM B3691/3692!

### Problemstellung:

Wenn vom Regeleinbau gesprochen wird, dann handelt es sich um einen Abdichtungsanschluss nach DIN 18531, DIN 18533 oder Flachdachrichtlinien. Gefordert wird hier eine Abdichtungshöhe von  $\geq 150\text{mm}$ , bzw. eine Anschlussbreite von  $\geq 50\text{mm}$  am Element. Dies ist durch vormontierte Rollladenleisten mit normalen Werkzeugen durch den Bauwerksabdichter nicht mehr ordnungsgemäß auszuführen. Der Spalt zwischen Mauerwerk und Rollladenleiste ist hierfür zu schmal.



### Lösung:

Mit dem REHAU-Anschlussflansch ist dieser Bereich durch den Fenstermonteur für den Bauwerksabdichter bereits sauber und schnell abgedichtet.

Der REHAU-Anschlussflansch besteht aus einem selbstklebenden Bitumendichteelement und einer schraubbaren, auf REHAU-Systeme abgestimmten Kunststoffleiste mit Hohlkehle. Die Kunststoffleiste ist passgenau für Elemente mit umlaufendem Blendrahmen, Fenstertüren mit REHAU-Bodenschwelle inklusive der unteren Anschlussprofile und Hebeschiebetürschwelle konzipiert. Umständliche und zeitraubende Anpassungsarbeiten entfallen.

Die Hohlkehle muss ausreichend mit Klebedichtstoff REHAU Montage-Fix All Seasons gefüllt und der Flansch mit den vier mitgelieferten Schrauben außen unten seitlich fixiert werden. Die Einbauhöhe von  $\geq 150\text{ mm}$  ab Unterkante Blendrahmen/Schwelle wird durch die Geometrie des Profils und die Geometrie des Flansches definiert. Auch ist eine Anschlussbreite von  $\geq 50\text{ mm}$  am Element nicht mehr notwendig. Dies wird durch den REHAU-Anschlussflansch kompensiert.

So wird gewährleistet, dass das Nachfolgegerwerk dauerhaft stauwasserdicht abdichten kann. Mit geprüfter Sicherheit!

Art.-Nr.	Beschreibung
13679761001	REHAU-Anschlussflansch, VE = 10er Set, bestehend aus 5x links/5x rechts, 1x Kartusche REHAU Montage-Fix All Seasons, Schrauben, Putzvlies
13679771001	REHAU-Anschlussflansch, VE = 40er Set, bestehend aus 20x links/20x rechts, 4x Kartusche REHAU Montage-Fix All Seasons, Schrauben, Putzvlies

## Empfehlung und Vorarbeiten für die richtige Montage des REHAU-Anschlussflansch

### Unterbauprofile, Schwellen und Blendrahmen:

Nur mit einem druckfesten und unverrottbaren Bodeneinstandsprofil können bodentiefe Elemente ordnungsgemäß montiert werden. Die vordere Kante des/der Blendrahmens/Schwelle muss mit REHAU Montage-Fix All Seasons sehr sauber und großzügig verklebt/abgedichtet werden.

Seitlich offene Unterbauprofile müssen mit TAPE4000 verschlossen werden. Dies gewährleistet, dass der Klebstoff in der Hohlkehle des Anschlussflansches nach Montage am Element nicht „wegläuft“ und somit abdichten kann.

### Zum Abdichten und für leichte Verklebungen (z. B. Anschlussflansch etc.)

Zum Abdichten und für leichte Verklebungen empfehlen wir den Kleber REHAU Montage-Fix All Seasons. Er haftet und klebt auf fast allen bautypischen Untergründen, wie z.B. Bitumen, Purenit, PVC, Metallen, XPS, EPS und sogar PE-Folien.

### Wir empfehlen:

In der kalten Jahreszeit Oberflächen anwärmen, im Sommer den Anschlussflansch kühl zu lagern und vor Sonneneinstrahlung zu schützen. Den zu überputzenden Bereich mit Streichprimer LFB oder Sprühprimer primern und das beiliegende Putzvlies (weiß) als Putzträger aufkleben.

# REHAU Montage-Fix All Seasons

## Produktbeschreibung:

Der REHAU Montage-Fix All Seasons ist ein sehr hochwertiger, elastischer einkomponentiger Klebstoff. Der REHAU Montage-Fix All Seasons hat eine hervorragende Soforthaftung vor allem auf bituminösen Abdichtungen nach DIN 18533 und ÖNORM 3691-3692. Die Masse bleibt leicht dauerklebrig und dauerelastisch.

## Produkteigenschaften:

- hervorragende Haftung auf allen handelsüblichen Oberflächen und Bitumen
- lösemittel-, isocyanat- und silikonfrei
- nach Aushärtung wasserfest, luftdicht und leicht dauerklebrig
- nahezu geruchlos
- witterungsbeständig
- sehr gut anstrichverträglich nach DIN 52452
- im Innen- und Außenbereich anzuwenden
- nicht korrosiv
- überputzbar nach Aushärtung
- ist frei von Wohngiften
- sehr gut bis 10+/-5 °C verarbeitbar



Art.-Nr.	Beschreibung
13679791001	REHAU Montage-Fix All Seasons, 290 ml Kartusche, VE = 20 Kartuschen

## Zubehör



### Sprühprimer

Der Sprühprimer ist ein gebrauchsfertiger, transparenter Haftvermittler für gängige Untergründe am Bau zur Verbesserung der Haftflächen bei saugenden Untergründen. Basis: lösemittelhaltiger Synthesekautschuk.

Art.-Nr.	Beschreibung
13679811001	Sprühprimer lösemittelhaltig, 500 ml, VE = 12

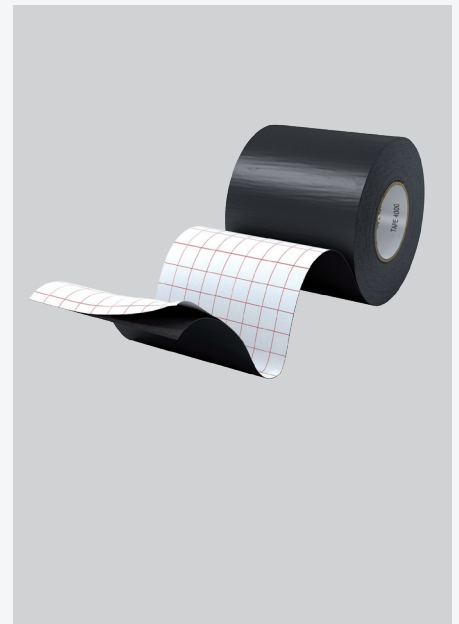


### Streichprimer LFB

Lösemittelfreier Primer zur Grundierung und Haftverbesserung auf stark saugenden Untergründen. Verwendbar auf allen bautypischen Untergründen.

Es ist auf einen lösemittelfreien Untergrund zu achten und Eigenversuche sind erforderlich.

Art.-Nr.	Beschreibung
13679801001	Streichprimer LFB lösemittelfrei, 1000 ml, VE = 1



### TAPE 4000

Reißfeste mit Butyl selbstklebende Bahnen. Die TAPE 4000 ist eine Spezialfolie. Sie dient zur luft- und wasserdichten Abdichtung am Baukörper und im Fassadenbereich.

Zum verschließen der seitlichen Öffnungen bei extrudierten KU-Unterbauprofilen.

Art.-Nr.	Beschreibung
13798211001	TAPE 4000, 30 lfm, 100 mm x 1,2 mm VE = 2

Klimaneutral gedruckt.

Technische Änderungen vorbehalten.

Bitte beachten Sie die jeweiligen technischen Produktinformationen, die unter [www.rehau.com/ti](http://www.rehau.com/ti) einsehbar sind.

Weitere Informationen unter  
[fenster.rehau.de](http://fenster.rehau.de)  
[fenster.rehau.at](http://fenster.rehau.at)  
[fenster.rehau.ch](http://fenster.rehau.ch)

© REHAU Industries SE & Co. KG  
Rheniumhaus  
95111 Rehau

DE 10.2023